

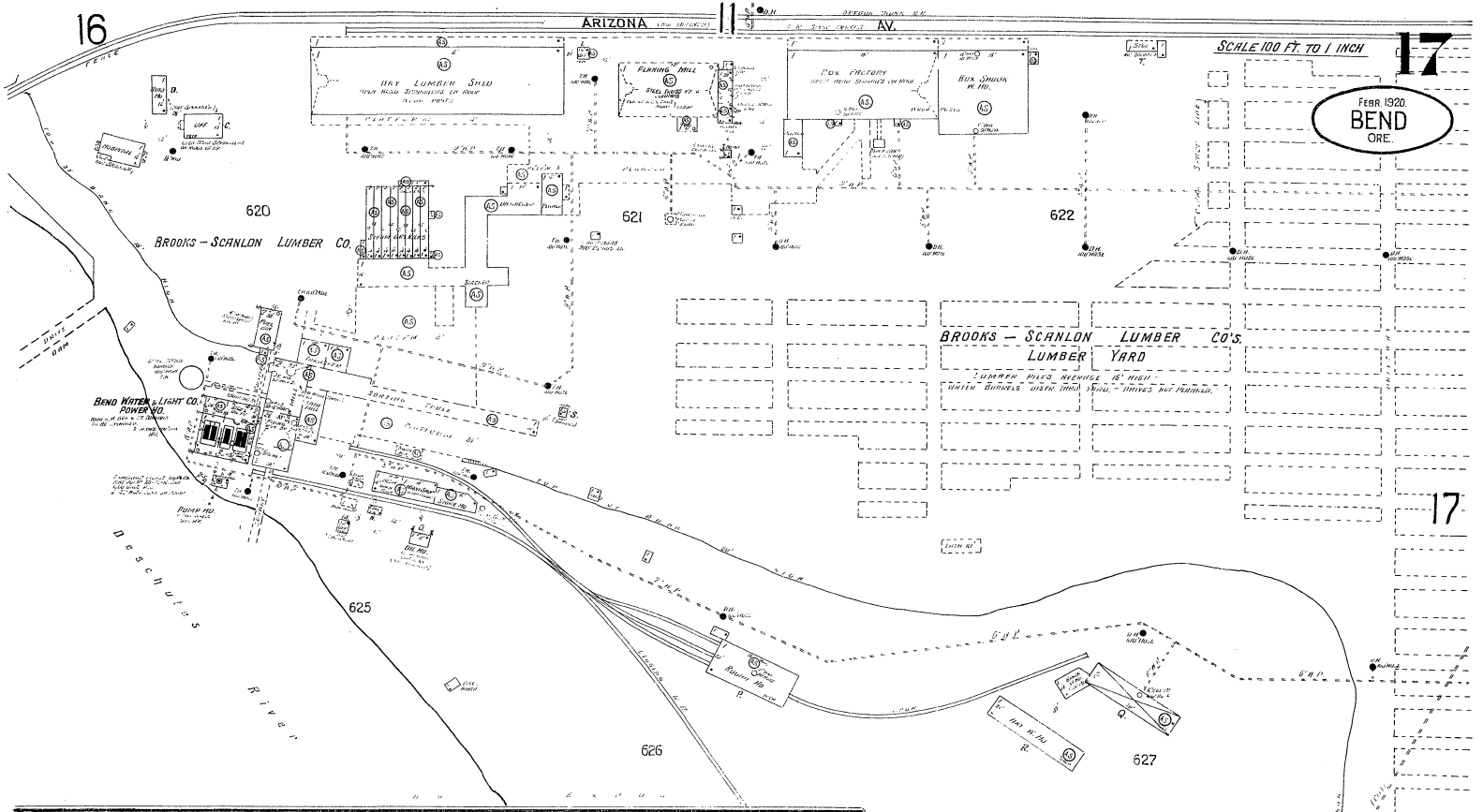
16

ARIZONA

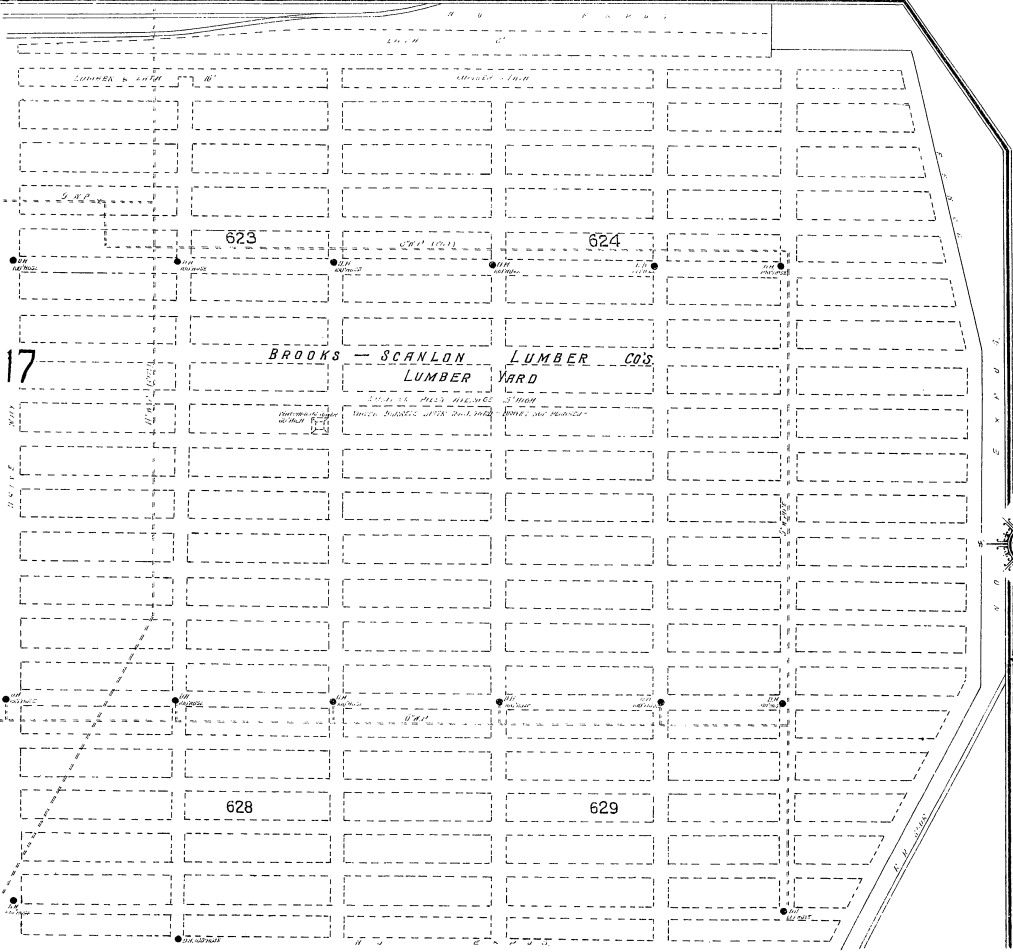
SCALE 100 FT. TO 1 INCH

17

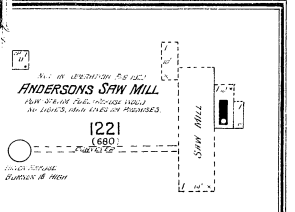
FEBR. 1920.
BEND
ORE.



17



BROOKS-SCANLON LUMBER CO.
 1221 (680)
 NORTH 1/2 SECTION 16 T. 35 N. R. 12 E. S. 10
 1/2 SECTION 17 T. 35 N. R. 12 E. S. 11
 1/2 SECTION 18 T. 35 N. R. 12 E. S. 12
 1/2 SECTION 19 T. 35 N. R. 12 E. S. 13
 1/2 SECTION 20 T. 35 N. R. 12 E. S. 14
 1/2 SECTION 21 T. 35 N. R. 12 E. S. 15
 1/2 SECTION 22 T. 35 N. R. 12 E. S. 16
 1/2 SECTION 23 T. 35 N. R. 12 E. S. 17
 1/2 SECTION 24 T. 35 N. R. 12 E. S. 18
 1/2 SECTION 25 T. 35 N. R. 12 E. S. 19
 1/2 SECTION 26 T. 35 N. R. 12 E. S. 20
 1/2 SECTION 27 T. 35 N. R. 12 E. S. 21
 1/2 SECTION 28 T. 35 N. R. 12 E. S. 22
 1/2 SECTION 29 T. 35 N. R. 12 E. S. 23
 1/2 SECTION 30 T. 35 N. R. 12 E. S. 24
 1/2 SECTION 31 T. 35 N. R. 12 E. S. 25
 1/2 SECTION 32 T. 35 N. R. 12 E. S. 26
 1/2 SECTION 33 T. 35 N. R. 12 E. S. 27
 1/2 SECTION 34 T. 35 N. R. 12 E. S. 28
 1/2 SECTION 35 T. 35 N. R. 12 E. S. 29
 1/2 SECTION 36 T. 35 N. R. 12 E. S. 30



Scale 100 Ft. to One Inch
 Aug 12 '55
 Library of Congress